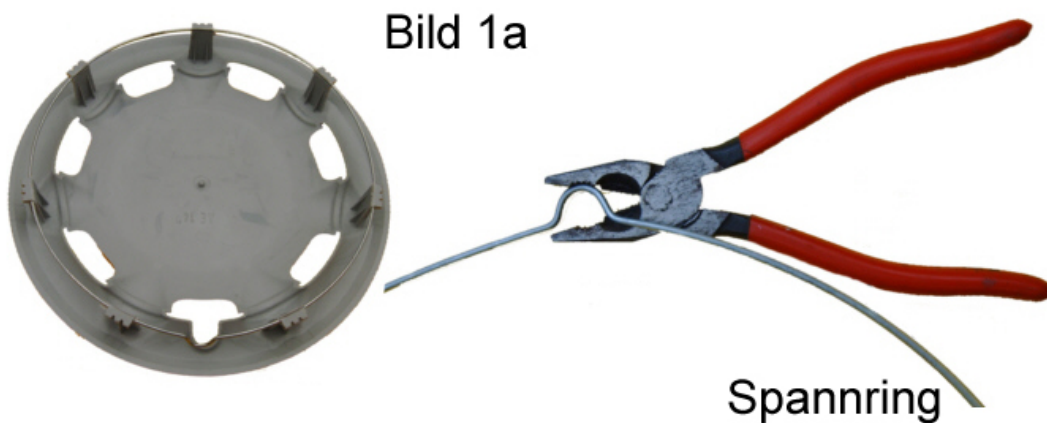
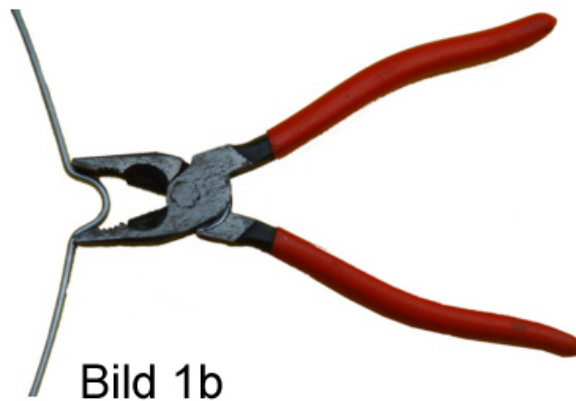
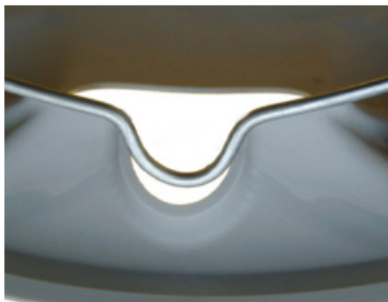


Montagehinweis für Radzierblenden bei möglichen Anpassproblemen:



Spannring Wölbung



1a: Radzierblende findet wenig Halt:

Spannring ist zu klein.

Lösung:

Spannringwölbung vorsichtig eindrücken (siehe Bild 1a).

Der Spannringumfang wird dadurch vergrößert.

1b: Radzierblende lässt sich nicht einsetzen:

Spannring ist zu groß.

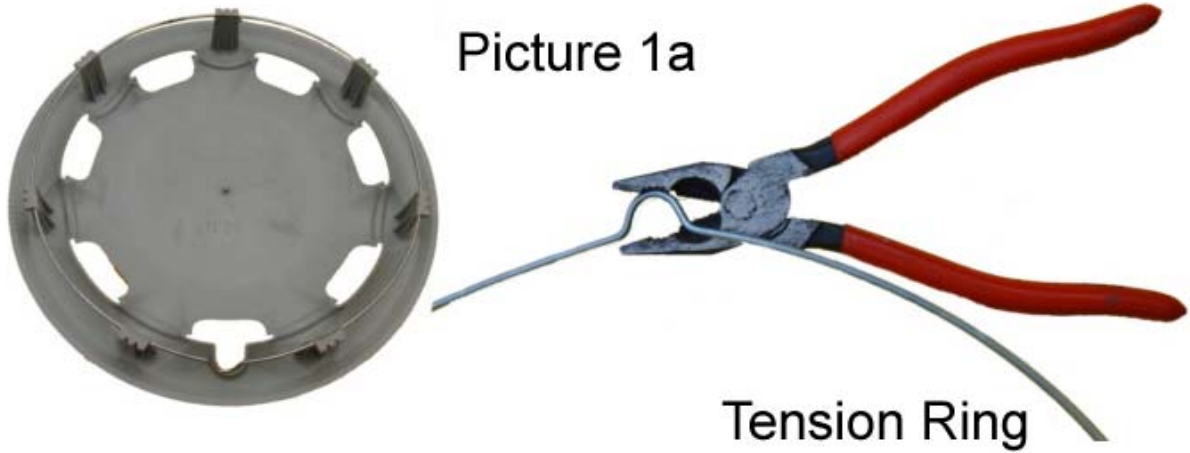
Lösung:

Spannringwölbung vorsichtig zusammen drücken (siehe Bild 1b).

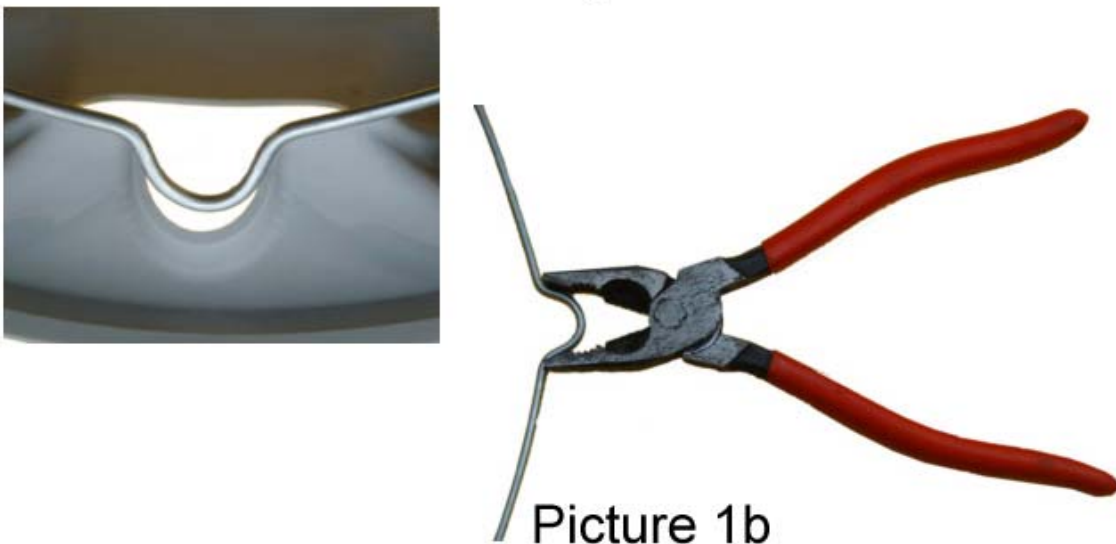
Spannringwölbung wird dadurch verringert.

Bitte gleichmäßig an den Rändern andrücken ohne großen Kraftaufwand !

Fitting instructions at possible Adaption problems:



Curve of the Tension Ring



1a: The wheel Cover finde less hold:

The tension ring is tot small.

Solution:

Press tue ring carefully at the curve of the ring (see Picture 1a).

1b: The wheel Cover cannot bei fitted:

The tension ring is tot big.

Solution:

Press the ring carefully at the curve of tue ring (see Picture 1b).

So the Dimension of the ring is reduced.

Please press steadily at the edges without great effort !